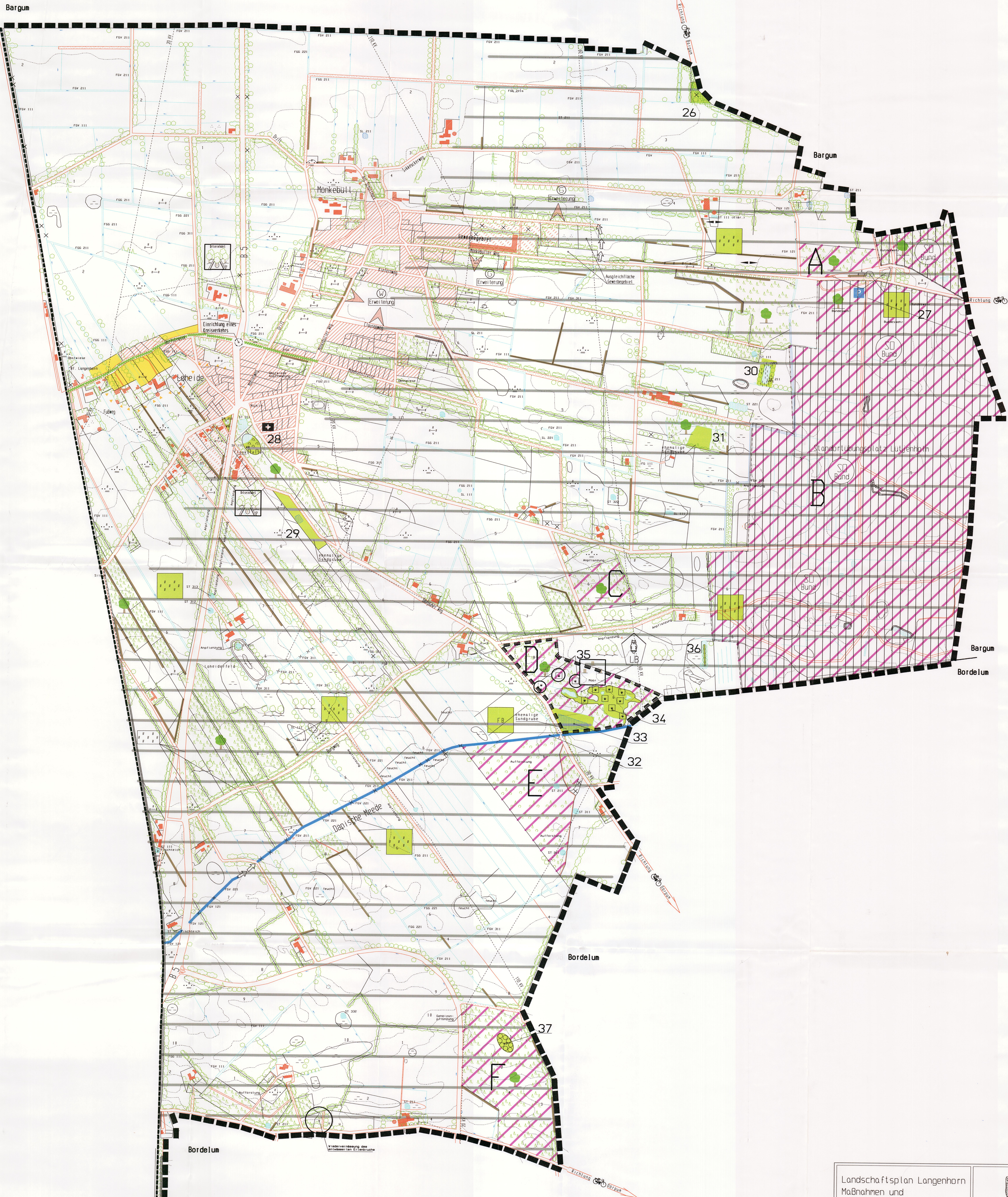


Landschaftsplan

Maßnahmen und Entwicklungen

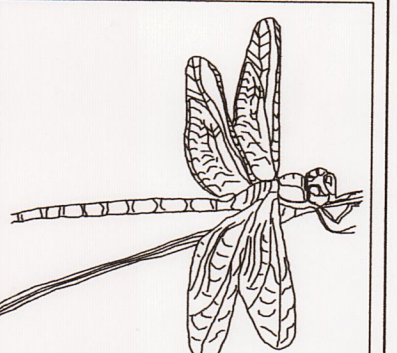
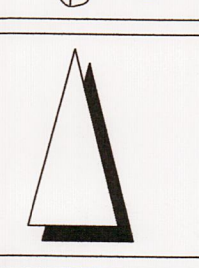
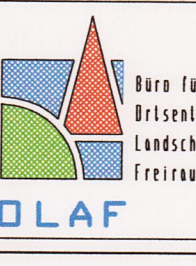
Langenhorn

- Ost -



Maßstab 1:5.000
0m 50m 100m 200m 300m

Darstellung auf der Grundlage von Asterdaten
der topographischen Landeskarte 1:5.000, 1:25.000
Mit Genehmigung des Landesvermessungsamtes Schleswig-Holstein
vom 07.04.1994 30-562/6 S.35/94

Landschaftsplan Langenhorn Maßnahmen und Entwicklungen		
bearbeitet: H. Brunk / M. Böhlen	Maßstab: 1 : 5.000	
gezeichnet: J. Nielsen	Datum: 25.04.1996	
geändert: 20.10.1997	Plannr.: 3 (Ost)	
geändert: 11.07.2000		
Unterschrift:		<small>Struktur- und Raumplanung Schleswig-Holstein Tel.: 0431/3980 Fax: 0431/3983</small>